

Woodflex®

Fugendichtstoff für hochwertige Holzverfugungen & Anschlussfugen wasserfrei, isocyanatfrei, silikonfrei



Produktbeschreibung:

Woodflex® ist ein Fugendichtstoff für hochwertige Holzverfugungen und bestens geeignet zum Schließen von Anschluss- und Bewegungsfugen an Parkett-, Laminat- und Dielenböden. **Woodflex®** ist schrumpffrei und besitzt eine hohe Shore- und Kerbfestigkeit. Nach Durchhärtung ist **Woodflex®** schleifbar sowie überlackierbar und überstreichbar (ausgenommen Alkydharzlacke sowie Kombinationsprodukte mit diesen Harzen). Aufgrund der vielen unterschiedlichen im Markt befindlichen Produkte empfehlen wir die Durchführung von Eigenversuchen.

Bei der Ausführung von Verfugungen nach Muster eines Schiffbodendecks (Holz-Fuge-Holz, s. Foto) ist darauf zu achten, dass die Fugenränder beidseitig auf der Holzseite abgeklebt werden. Wir empfehlen die Fuge, welche im Verhältnis Breite zu Tiefe von 10 zu 8 stehen sollte, mit einer Rundschnur Typ HPEX zu unterfüttern. Es ist darauf zu achten, dass der zu schließende Hohlraum vollflächig gefüllt wird. Die Fugenflanken müssen sauber und fettfrei sowie frei von Staub und losen Teilen sein. Empfehlenswert ist es, vor der Verfugung die Fugenflanken mit Spiritus kurz zu reinigen. Eine zusätzliche Primerung ist zur Hafterhöhung im Normalfall nicht erforderlich. Bei stark auslösenden Hölzern wie z.B. Teak oder vergleichbaren Hölzern sind Vorversuche zu unternehmen, im Zweifelsfall Rücksprache mit uns halten.

Technische Daten:

Dichte	ca. 1,5 g/m
Konsistenz	pastös, standfest
Offene Zeit	ca. 15 Minuten (23° C/55% RF)
Aushärtung: (23°C/55 % RF)	2 mm Schicht / Tag
Härte Shore A	ca. 65
Bruchdehnung (DIN 53504)	300%
Modul 100% (DIN 53504)	1,8 N/mm ²
Zugfestigkeit (DIN 53504)	3,0 - 3,5 N/mm ²
Zulässige Dehnfähigkeit	+/- 20 %
Anwendungstemperatur	mind. +5°C max.+ 40° C
Beständigkeit	-40°C bis +100° C in ausgehärtetem Zustand
Farben:	siehe Farbkarte
Lagerstabilität:	12 Monate (ab Lieferdatum), frostfrei lagern
Inhalt:	290ml Kartusche



Elastische Fuge mit **Woodflex®** versiegelt.

Untergrundvorbereitung:

Der Untergrund muss druck- und zugfest, tragfähig, rissfrei, trocken sowie frei von Fett, Schmutz und Trennmitteln sein. Er muss den Anforderungen der VOB DIN 18365 sowie mitgeltender Normen und Merkblättern entsprechen. Es ist auf korrekte und ordnungsgemäße Flankenhaftung bei der Verfugung zu achten, Unterfütterung einsetzen.

Verarbeitung:

Kartuschenspitze je nach gewünschter Auftragsmenge entsprechend schräg abschneiden. Für ein optimales Erscheinungsbild sollte die Fuge beidseitig abgeklebt werden. Dichtstoff als geschlossene Raupe in die Fugen einbringen. Am besten lässt sich **Woodflex®** mit unserem Spezial-Spachtel glätten und abziehen. Dichtstoffreste z.B. auf Fertigparkett lassen sich am besten frisch mit Flüssigwachs entfernen. Angegebene Verbrauchsmengen sind nur als Richtwerte anzusehen.

Hinweise:

Die Angaben in unseren „Technischen Datenblättern“ entsprechen dem heutigen Stand unserer Kenntnisse, sie sind unverbindlich und ohne Eigenschaftszusicherung. Sie befreien nicht von einer Prüfung unserer Produkte hinsichtlich deren Eignung für den vorgesehenen Verwendungszweck in eigener Verantwortung.

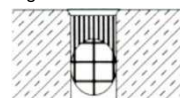
Haftung:

Eine Garantie wird von uns nur in Bezug auf die Güte der Erzeugnisse im Rahmen unserer Lieferungs- und Leistungsbedingungen übernommen.

Heson GmbH
Hardtstraße 98 – 100
42107 Wuppertal
Tel. 0202 45 42 43
Fax 0202 45 61 35
Email: info@heson.de
Internet: www.heson.de



Schematische Darstellung einer optimalen Fugendimensionierung



Die größtmögliche Garantie für eine gute Verfugung ist abhängig von der richtigen Fugendimensionierung bzw. der Fugenausbildung.

Empfohlene Werte:

Fugenbreite	Fugentiefe	Mat.-Verb. in ml pro lfm.
2	2	ca. 5
4	2	ca. 9
4	4	ca. 17
6	4	ca. 25
6	6	ca. 38
8	6	ca. 50
8	8	ca. 67
10	8	ca. 86
10	10	ca. 100

Eine Kartusche = 290 ml, Sondergrößen auf Anfrage